



RAPPORT ANNUEL 2016

# Bienvenue au Groupe Peoples



## Notre mission

« *Aller au-delà des attentes de nos clients en leur donnant accès à des produits financiers dans des marchés de choix.* »

## Nos valeurs

**VALORISER LES GENS** – Sachant que nous devons notre réussite à nos employés, nous maintenons une culture propice à un environnement enrichissant, dynamique et stimulant, garantissant à tous un sain équilibre entre le travail et la vie personnelle.

**ESPRIT D'ÉQUIPE** – Nous mettons de l'avant et appuyons une équipe diversifiée et unie en créant un milieu de travail qui favorise la participation, la collaboration et l'innovation afin de réaliser nos objectifs communs. Nous croyons au travail et à l'esprit d'équipe, et c'est ensemble que nous célébrons nos réussites.

**INTÉGRITÉ** – Nous appliquons les normes éthiques les plus élevées; nous mettons en pratique de solides valeurs morales et agissons systématiquement de manière honnête et équitable.

**PASSION** – Nous mettons tout en œuvre pour répondre aux besoins de nos clients grâce à un service exceptionnel. Nous tenons nos engagements et nous établissons des relations à long terme de qualité en plus d'aller spontanément au-delà des attentes.

## Message du chef de la direction



### Préparer la croissance en période de changement

L'année 2016 s'est déroulée sous le signe du changement et a donné lieu à des moments éprouvants, mais palpitants : la poursuite du repli des cours du pétrole, des feux de forêt et l'insistance du cadre de réglementation sur le coût de l'accession à la propriété et sur l'endettement des consommateurs. À cela s'est ajoutée l'incertitude entourant l'élection présidentielle aux États Unis et ses effets sur les taux de rendement. En dépit de cette volatilité, nos solides efforts de planification et nos initiatives de gestion ont permis au Groupe Peoples de se démarquer. Nos actifs sous administration ont progressé de façon significative grâce à l'expansion de notre portefeuille de prêts conventionnels, et c'est avec la plus grande fierté que nous avons ouvert notre toute première succursale de dépôts de détail au rez-de-chaussée de notre siège social de Vancouver. Nous souhaitons ardemment élargir le profil de l'entreprise afin d'offrir à nos clients l'expérience qui fait notre réputation.

En 2017, nous entrevoyons une légère accélération de la croissance économique alors que le secteur des ressources naturelles se stabilise et que les exportations affichent une hausse modérée. Bien que cette croissance puisse être tempérée par l'incertitude qui pèse sur les exportateurs canadiens, par des taux de chômage défavorables et par un faible taux de mises en chantier résidentielles, nous sommes très bien placés pour profiter d'une expansion organique soutenue. Afin de poursuivre sur notre lancée, nous continuerons de rechercher des occasions stratégiques, y compris par l'entremise d'acquisitions et d'intervenants du secteur des technologies financières qui ciblent les services de banque de détail, de l'acquisition de commerçants et de produits de cartes, ce qui nous permettra de prendre de l'expansion et de développer davantage les bases déjà solides de notre entreprise.

C'est pour moi un honneur de guider le Groupe Peoples vers l'avenir.



**Grant MacKenzie**  
PRÉSIDENT ET  
CHEF DE LA DIRECTION



**Waheed Hirji**  
CHEF DE L'EXPLOITATION

## Croissance stable des entreprises membres du Groupe Peoples

Cette année encore, la Compagnie de Fiducie Peoples a bénéficié d'une forte croissance des activités de prêt, qu'il s'agisse des prêts conventionnels ou de ceux assurés par la Société canadienne d'hypothèques et de logement, sans oublier notre produit unique pour les acheteurs de maisons unifamiliales. Le financement de logements sociaux et un nouveau secteur d'activité lié au crédit à la consommation se sont ajoutés à nos sources traditionnelles d'émission de prêts. Cette croissance du crédit a profité de notre capacité de recueillir des dépôts et de travailler avec nos partenaires stratégiques, ce qui a contribué à la titrisation d'un fort volume de prêts.

Services de cartes Peoples s'est hissée au premier rang pour sa part du marché des cartes de paiement prépayées au Canada et a été nommée « Meilleure organisation du secteur des cartes prépayées » en plus d'obtenir le prix du « Meilleur programme de cartes prépayées financé par les consommateurs par le biais de Payments Exchange ». Solutions de paiement Peoples nous a permis de renforcer notre offre de services aux consommateurs en devenant membre de Discover® et d'UnionPay, et en offrant des solutions de pointe en matière de paiements comme Visa\* Direct et Mastercard® Send.

Nous avons maintenu notre engagement au sein de la collectivité en participant à des événements comme le Grand Vélo de la Fondation des maladies du cœur, la Révolution Roulons pour vaincre le diabète de type 1 et la Vancouver Sun Run. Nous avons aussi continué de commanditer les bénévoles du Bard on the Beach Shakespeare Festival de Vancouver.

Le point culminant de l'année a été l'ouverture de notre toute première succursale de services de détail au centre-ville de Vancouver, où nos clients peuvent se familiariser avec nos produits et services de placement, de crédit et de cartes. Nous avons également lancé un nouveau site Web réactif que nos clients peuvent consulter sur n'importe quel appareil.

En 2017, nous continuerons d'améliorer nos systèmes et processus pour rehausser davantage notre expérience client.

# Groupe Peoples



## Un portefeuille stable

*Voici plus de 30 ans que le Groupe Peoples propose des services financiers personnalisés à la population canadienne. Depuis 1985, nous misons sur un service à la clientèle exceptionnel doublé de notre connaissance poussée des produits et de notre vaste expérience.*

Tous nos produits et services sont de première qualité et efficaces, en plus de bénéficier de connaissances qui ont été peaufinées et éprouvées au fil du temps. Notre expertise est votre gage de stabilité. Nous nous employons depuis plus de 30 ans à perfectionner nos services et à étendre notre présence dans les catégories de produits suivantes :



Prêts hypothécaires multilogements, commerciaux, résidentiels et de construction.



Services hypothécaires aux investisseurs qui émettent leur propre produit mais ne souhaitent pas l'administrer eux-mêmes.



REER, CELI et compte d'épargne en ligne à taux élevé. Nous offrons toujours nos CPG conventionnels à court et à long terme, et nos taux demeurent parmi les meilleurs au Canada.



Programme de cartes comprenant la carte sécurisée Mastercard® Peoples Trust pour rétablir la solvabilité, ainsi que des cartes Mastercard et Visa\* prépayées.



Traitement de paiements simplifié grâce à des solutions de paiement économiques et à la fine pointe de l'industrie pour les marchands.



Pour nous joindre

### GRUPE PEOPLES

Téléphone : 604-683-2881

Sans frais : 1-855-683-2881

Télécopieur : 604-331-3469

888, rue Dunsmuir

Bureau 1400

Vancouver

(Colombie-Britannique)

V6C 3K4

[www.peoplesgroup.com/fr](http://www.peoplesgroup.com/fr)



## Prenez le contrôle de votre argent

*Société fondatrice du Groupe Peoples, la Compagnie de Fiducie Peoples offre un service à la clientèle hors pair grâce à son excellente connaissance des produits et à l'expérience acquise depuis 1985.*

Nos comptes de dépôt et nos certificats de placement garanti sont conçus pour répondre à vos besoins courants d'épargne, d'épargne libre d'impôt et d'épargne retraite. Nos produits conviennent à ceux qui recherchent un rendement élevé grâce à nos taux d'intérêt très concurrentiels, et ils sont aisément accessibles par l'entremise de nos services bancaires en ligne.

Notre connaissance des conditions du marché local et notre vaste expérience de la structuration du financement des transactions immobilières nous permettent de proposer à nos clients des solutions d'emprunt personnalisées.



### À propos de nous

Nous travaillons depuis  
30 ans à perfectionner  
notre service.



# Prêts hypothécaires



## Vue d'ensemble

*La Compagnie de Fiducie Peoples se démarque par son service. Avec nous, le financement n'est pas un casse tête. Nous nous efforçons de fournir un service rapide et efficace, et nous prenons au sérieux notre responsabilité de proposer la meilleure structure de financement possible en marge de chaque transaction.*

Notre expertise en matière de crédit hypothécaire, que nous développons depuis le début de nos activités en 1985, nous a permis d'accorder pour plus de 12 milliards de dollars de prêts hypothécaires assurés par la Société canadienne d'hypothèques et de logement à l'intention des investisseurs dans les titres hypothécaires et des investisseurs institutionnels.

Notre philosophie, qui consiste à bâtir en position de force, est aussi notre engagement de vous obtenir le meilleur prêt hypothécaire possible.



Pour nous joindre

Bureau régional de  
Colombie-Britannique  
Téléphone : 604-685-1068

Bureau régional des Prairies  
Téléphone : 403-237-8975

Bureau régional de  
l'Est du Canada  
Téléphone : 416-368-3266

## Crédit et développement des entreprises



**Dennis Dineen**

PREMIER VICE-PRÉSIDENT  
ET DIRECTEUR RÉGIONAL,  
COLOMBIE-BRITANNIQUE



**Dennis Aitken**

PREMIER VICE-PRÉSIDENT ET  
DIRECTEUR RÉGIONAL, PRAIRIES



**Michael Lombard**

PREMIER VICE-PRÉSIDENT ET  
DIRECTEUR RÉGIONAL, EST DU CANADA

À la Compagnie de fiducie People, nous comprenons qu'il est important d'établir des relations solides, fondées sur la confiance et l'écoute. Notre connaissance des conditions du marché local et notre vaste expérience de la structuration du financement des transactions immobilières nous permettent de proposer à nos clients des solutions d'emprunt personnalisées. Nous sommes très présents à l'échelle locale par l'entremise de nos bureaux de Vancouver (qui couvre la Colombie-Britannique), de Calgary (qui dessert l'Alberta, la Saskatchewan et le Manitoba) et de Toronto (qui couvre le Sud de l'Ontario, le Québec et l'Est du Canada).

L'incertitude économique et les profonds changements de la réglementation et du contexte concurrentiel ont de vastes répercussions sur nos clients et leurs entreprises. Nous les aidons à traverser cette période de volatilité en leur proposant des options d'emprunt novatrices à des prix concurrentiels.

Que vous ayez besoin de financement pour un projet d'achat ou de construction neuve ou que vous souhaitiez refinancer votre parc immobilier existant, nous vous offrirons une gamme complète de produits de prêt personnalisés répondant à vos besoins et à vos objectifs.

Nous sommes en mesure de vous fournir en temps opportun des solutions de financement efficaces et souples qui vous conviendront.



## Prêts hypothécaires commerciaux



La Compagnie de Fiducie Peoples offre depuis longtemps du financement hypothécaire conventionnel pour diverses catégories d'actifs partout au Canada. Nous finançons la construction de logements multifamiliaux, la mise en valeur de lots et d'autres projets immobiliers commerciaux. Nous pouvons également fournir du financement à long terme pour des immeubles à logements, des centres commerciaux et des terrains à vocation industrielle dont les modalités conviendront aux besoins de nos clients.

Peoples travaille aussi avec des promoteurs établis en offrant du financement pour l'acquisition de propriétés, des prêts sur stocks à l'égard d'immeubles en copropriété, de maisons en rangées ou de résidences unifamiliales achevés, et du financement pour les projets de rénovation et de repositionnement d'immeubles.

Nous entretenons des liens étroits avec d'autres institutions, et nous avons d'excellents rapports avec la Société canadienne d'hypothèques et de logement (SCHL).

Grâce à un processus simplifié d'approbation du crédit, nos clients peuvent s'attendre à obtenir des solutions souples et adaptées en réponse à leurs

besoins de financement hypothécaire. Nos spécialistes du crédit hypothécaire disposent de l'expérience et de la connaissance du marché qui leur permettront de veiller à ce que nos clients bénéficient des meilleures solutions possibles compte tenu de leurs besoins.

Nous avons étendu aux domaines des prêts à l'expansion et à la construction le succès que nous connaissons au chapitre du crédit. Ces prêts facilitent la réalisation de projets industriels, de commerce de détail, de logements multifamiliaux, de mise en valeur de terrains et de rénovation. En regroupant la construction et le financement à long terme en un seul prêt, nous allégeons la dette globale liée à un projet d'aménagement. Nous faisons preuve de souplesse pendant toute la durée d'un projet à long terme, ce qui contribue à une économie de temps et d'argent, de même qu'à la satisfaction et au succès de nos clients.

Nous participons aussi activement depuis des années au financement des établissements de soin par la SCHL, et nous avons une connaissance poussée et évolutive du marché de logement des aînés. Nous avons mis au point certaines méthodes de financement grâce auxquelles nous pouvons offrir aux propriétaires comme vous des prêts à moindre coût.

## Prêts hypothécaires de la SCHL



**Jonathan Wong**

VICE-PRÉSIDENT ADJOINT,  
PRÊTS HYPOTHÉCAIRES COMMERCIAUX  
COLOMBIE-BRITANNIQUE



**Josh Barker**

VICE-PRÉSIDENT ADJOINT,  
PRÊTS HYPOTHÉCAIRES COMMERCIAUX  
PRAIRIES



**Ady Steen**

VICE-PRÉSIDENT ADJOINT,  
PRÊTS HYPOTHÉCAIRES COMMERCIAUX  
EST DU CANADA

La Compagnie de Fiducie Peoples est aujourd'hui l'un des principaux participants au programme des Obligations hypothécaires du Canada (OHC) de la Société canadienne d'hypothèques et de logement (SCHL) en raison de son offre de taux de financement à terme extrêmement concurrentiels pour les produits assurés par la SCHL.

Au cours des 30 dernières années, la Compagnie de Fiducie Peoples a établi une excellente relation avec la Société canadienne d'hypothèques et de logement (SCHL) et est passée maître dans l'utilisation de l'assurance hypothécaire pour réduire les coûts d'emprunt de ses clients.

Nous travaillons pour nos clients pour faire approuver le financement d'immeubles à logements locatifs, d'établissements de soins et de maisons de retraite, et nous cherchons continuellement à rendre le processus d'approbation aussi rapide que possible.

Les prêts de la SCHL constituent un secteur d'activité clé de la Compagnie de Fiducie Peoples, et tous nos processus internes sont orientés de manière à concourir à son succès. Notre façon de faire et notre expérience à l'interne ont fait de nous un chef de file de l'offre de financement par la SCHL.

## Prêts hypothécaires résidentiels



Pour les emprunteurs de la région du grand Victoria ou du grand Vancouver qui ne répondent pas aux critères particuliers des grandes institutions financières, nous représentons la solution honnête et fiable en matière de crédit. Nos modalités souples s'adressent à ceux dont les antécédents de crédit sont imparfaits ou qui ont été libérés d'une faillite, aux constructeurs sur spécifications et aux travailleurs autonomes. À la Compagnie de Fiducie Peoples, nous comprenons les embûches auxquelles vous êtes confronté et nous avons mis au point des programmes spécialisés afin de vous aider.

Nous offrons du financement hypothécaire pour l'achat et le refinancement, de même que du financement par capitaux propres et des prêts-relais. Nous proposons également du financement hypothécaire pour des immeubles locatifs, des immeubles de un à quatre logements, des résidences unifamiliales, des maisons de luxe et des immeubles en copropriété. Que vous soyez constructeur ou propriétaire-occupant, nous avons ce qu'il vous faut.

Nos taux concurrentiels et notre excellent service fondé sur le gros bon sens ont contribué à notre succès auprès d'une clientèle fidèle et récurrente.



**Tom Wollner, RI, AMP**  
DIRECTEUR, PRÊTS HYPOTHÉCAIRES  
RÉSIDENTIELS  
COLOMBIE-BRITANNIQUE



**Jonathan Siva**  
DIRECTEUR, DÉVELOPPEMENT  
DU SECTEUR RÉSIDENTIEL



**Pour nous joindre**

Téléphone : 604-685-1068

Télécopieur : 604-683-2787

888, rue Dunsmuir

Bureau 1400

Vancouver

(Colombie-Britannique)

V6C 3K4

[www.peoplestrust.com/fr](http://www.peoplestrust.com/fr)

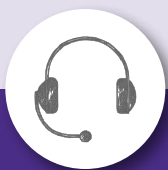
# Placements hypothécaires



## Vue d'ensemble

*Actifs depuis longtemps dans le segment des investisseurs institutionnels du secteur des services financiers, nous sommes reconnus pour notre rôle en lien avec les titres hypothécaires de la Société canadienne d'hypothèques et de logement (SCHL), particulièrement dans le cadre du programme des Obligations hypothécaires du Canada (OHC).*

Nous émettons des prêts hypothécaires et fournissons un soutien administratif complet aux investisseurs qui créent les propres produits mais ne souhaitent pas les administrer eux-mêmes. Cela vaut tant pour les prêts hypothécaires conventionnels que pour ceux assurés par la SCHL.



Pour nous joindre

Téléphone : 604-683-2881

Télécopieur : 604-683-8798

888, rue Dunsmuir

Bureau 1400

Vancouver

(Colombie-Britannique)

V6C 3K4

[www.peoplestrust.com/fr](http://www.peoplestrust.com/fr)



## Services bancaires de prêts hypothécaires



La Compagnie de Fiducie Peoples est un chef de file de l'émission, de la structuration et du placement des prêts hypothécaires commerciaux à l'échelle du Canada. Nous nous spécialisons dans les immeubles résidentiels multifamiliaux en plus d'œuvrer dans d'autres segments.

Nos liens en matière d'investissement avec bon nombre de banques, de caisses de crédit, de fonds de pension et de sociétés d'assurances nous permettent d'assurer le montage et la syndication de prêts hypothécaires commerciaux de manière à optimiser les solutions pour nos clients. La flexibilité de nos investissements, de notre financement et de nos structures donnent lieu à des structures de prêt mutuellement avantageuses. Toutefois, la structuration et le financement des prêts hypothécaires n'est qu'un aspect de l'engagement de la Compagnie de Fiducie Peoples envers nos hypothécaires. Nous fournissons aussi des services bancaires comme le traitement des paiements, les remises aux investisseurs et le soutien des prêts ou des emprunteurs qui pourraient requérir plus d'attention. Cet engagement au chapitre des services bancaires témoigne du dévouement total de la Compagnie de Fiducie Peoples envers sa clientèle, de l'émission jusqu'au renouvellement.



**Julie Berks**

VICE-PRÉSIDENTE ADJOINTE,  
SERVICES BANCAIRES DE PRÊTS  
HYPOTHÉCAIRES ET ADMINISTRATION  
DES HYPOTHÈQUES

# Titrisation



## À propos de nous

Nous sommes reconnus et hautement réputés tant pour nos services bancaires de prêts hypothécaires généraux que pour notre participation à l'émission, au placement et à l'administration de produits de titrisation hypothécaire. Depuis cinq ans, la Compagnie de Fiducie Peoples est l'un des principaux émetteurs de titres hypothécaires multifamiliaux et d'OHC.

La Compagnie de Fiducie Peoples est reconnue et hautement réputée pour sa participation à l'émission de prêts hypothécaires de la Société canadienne d'hypothèques et de logement (SCHL) aux fins de placement dans les programmes de titres hypothécaires et d'Obligations hypothécaires du Canada (OHC). Notre participation à ces programmes nous permet de continuer d'offrir des taux hypothécaires des plus concurrentiels à nos clients. Peoples est un participant de premier plan au marché des titres hypothécaires depuis le lancement du programme, en 1987, en émettant pour plus de 12 milliards de dollars de produits hypothécaires. Cela comprend le programme des OHC et l'émission ponctuelle de titres hypothécaires du marché, dont la structure est plus personnalisée. Grâce à ces deux facilités, nous sommes en mesure d'offrir systématiquement des taux hypothécaires concurrentiels à notre clientèle diversifiée.



## Logement social



La Compagnie de Fiducie Peoples participe aux ventes aux enchères de logements sociaux pour le financement hypothécaire d'installations comme des immeubles locatifs et des centres de services communautaires, de soins de santé et de réadaptation.

En facilitant le transfert de la dette hypothécaire des gouvernements provinciaux à des investisseurs privés, Peoples contribue à l'affectation efficiente de capitaux à l'extérieur des régimes de financement public. Les logements, les refuges d'urgence et les services de logement avec assistance offerts aux personnes âgées, aux femmes et aux

enfants à risque de violence, qui découlent de ces initiatives de financement, témoignent d'une coopération accrue entre le gouvernement et le secteur privé. Ces prêts hypothécaires viennent en aide à de nombreuses collectivités en Colombie-Britannique et en Ontario. La Compagnie de Fiducie Peoples a financé pour plus de 250 millions de dollars de prêts pour le logement social en 2016 en travaillant de concert avec des organismes comme la Société des services de logement de l'Ontario et la Housing Commission de Colombie-Britannique. Nous avons financé pour 900 millions de dollars de prêts au titre du logement social depuis 2013.



## Service des hypothèques



### À propos de nous

Vous pouvez compter sur la Compagnie de Fiducie Peoples pour obtenir une gamme exhaustive de produits de crédit adaptés à vos besoins et à vos objectifs.

La Compagnie de Fiducie Peoples est un important fournisseur de services hypothécaires commerciaux au Canada.

Nos clients investisseurs bénéficient d'une gamme complète de services comme la recherche de nouvelles occasions d'affaires, la souscription, l'administration des hypothèques et la présentation de rapports aux investisseurs.

#### MONTAGE ET FINANCEMENT HYPOTHÉCAIRES COMPRENANT :

- le traitement des demandes auprès de la Société canadienne d'hypothèques et de logement (SCHL);
- l'engagement d'assurance de la SCHL;
- l'approbation du crédit et lettres d'engagement;
- les fonctions de directives juridiques et de conformité;
- le financement et conditions préalables au financement.

#### ADMINISTRATION DES HYPOTHÈQUES COMPRENANT :

- le traitement des paiements;
- la perception et la gestion de l'impôt foncier;
- la prise en charge, la libération et le traitement des renouvellements.

#### PROTECTION DES SÛRETÉS COMPRENANT :

- le suivi des états annuels;
- l'inspection des propriétés;
- la présentation de rapports à la SCHL;
- la gestion des arrérages et des défauts;
- les remises et la présentation de rapports aux investisseurs

D'importants fonds de pension, des institutions financières, des structures d'émission et des prêteurs privés sont au nombre de nos clients investisseurs.

À la Compagnie de Fiducie Peoples, nous sommes déterminés à fournir à nos clients investisseurs des services de gestion des hypothèques de grande qualité.



# Administration des hypothèques



À la Compagnie de Fiducie Peoples, le service à la clientèle et la satisfaction de celle-ci sont notre priorité. Nous privilégions systématiquement le meilleur intérêt des clients, et nous traitons nos emprunteurs comme nous souhaiterions être traités nous-mêmes.

Totalisant plus de 60 ans d'expérience et cumulant au-delà de dix années d'ancienneté en moyenne, les cadres et le personnel de notre service d'administration des hypothèques font appel à leur savoir et à leur expertise pour fournir à nos clients un service exceptionnel et cohérent.

L'administration étant décentralisée, le personnel a immédiatement accès aux dossiers des emprunteurs, ce qui nous permet de fournir des réponses à l'échelle locale et sans délai. La Compagnie de Fiducie Peoples est l'une des très rares institutions financières dont les emprunteurs peuvent parler directement à l'un des administrateurs, ce qui témoigne de notre engagement à fournir un service personnalisé.

Notre disponibilité et notre volonté de travailler en partenariat avec nos emprunteurs font que notre taux de défaut est très faible. Nous travaillons à la recherche de solutions, et nous n'envisageons les procédures de réalisation qu'en dernier recours.

Notre équipe d'administration des hypothèques gère et administre un portefeuille de plus de 7,6 milliards de dollars regroupant des immeubles résidentiels et commerciaux partout au pays. Nous nous faisons un point d'honneur de compter sur les gens, l'expérience et l'attitude gagnante qui font que nos clients apprécient notre engagement et notre capacité de répondre systématiquement aux attentes.

Nous mettons tout en œuvre pour réussir!



**Jacqueline Ogilvie**  
VICE-PRÉSIDENTE ADJOINTE,  
ADMINISTRATION DES HYPOTHÈQUES

## Services de dépôt



### Prenez le contrôle de votre argent



Pour nous joindre

Par téléphone :

Du lundi au vendredi

De 8 h à 16 h 30, heure du

Pacifique

Téléphone : 604-331-3465

Sans frais : 1-800-663-0324

Télécopieur : 604-683-5110

En personne :

Du lundi au vendredi

De 9 h à 16 h,

heure du Pacifique

Adresse :

888, rue Dunsmuir

Bureau 100

Vancouver (Colombie-

Britannique) V6C 3K4

*Lorsque vous ouvrez un compte à la Compagnie de Fiducie Peoples, vous savez que nous vous donnerons le meilleur de nous-mêmes. Non seulement vous offrirons nous des taux d'intérêt concurrentiels pour vous procurer un rendement supérieur, nous vous aiderons à faire fructifier plus facilement votre épargne.*

Bon nombre de moments importants dans la vie doivent être planifiés avec soin, et il peut arriver que les tracas associés à cette planification viennent tempérer notre enthousiasme. Nous sommes là pour réduire votre stress pendant que vous vous consacrez à l'atteinte de vos objectifs. Qu'il s'agisse de planifier l'achat de votre nouvelle maison à l'aide d'un CPG libre d'impôt, d'épargner pour les vacances au moyen d'un CPG, d'ouvrir un compte d'épargne en ligne en vue d'acquérir une nouvelle voiture ou simplement de vous préparer une retraite confortable, nous sommes là pour vous aider et pour vous simplifier la prise de décisions.



## Services de dépôt



La Compagnie de Fiducie Peoples propose une vaste gamme de produits de dépôt et de placement portant intérêt et assurés par la Société d'assurance-dépôts du Canada (SADC). Nos comptes et nos certificats de placement garanti sont conçus pour répondre à vos besoins courants d'épargne, d'épargne libre d'impôt et d'épargne retraite. Nos produits conviennent à ceux qui recherchent un rendement élevé grâce à nos taux d'intérêt très concurrentiels, et ils sont aisément accessibles par l'entremise de nos services bancaires en ligne.



**Janet Cabbage**  
DIRECTRICE PRINCIPALE,  
SERVICES DE DÉPÔT

Nos services bancaires en ligne vous permettent de prendre le contrôle de votre argent. Vous pouvez consulter votre solde et les opérations sur votre compte, vérifier les taux d'intérêt, virer des fonds entre des comptes et obtenir d'autres produits de dépôt à votre convenance.

Nous nous faisons un point d'honneur de vous fournir un excellent service à la clientèle et des produits aisément accessibles, sûrs et sécurisés.

Confiez vos économies à la Compagnie de Fiducie Peoples et profitez de taux d'intérêt parmi les plus avantageux au Canada.



# Certificats de placement garanti



## **CPG – COMPTES ENREGISTRÉS ET NON ENREGISTRÉS**

Pourquoi opter pour un CPG de la Compagnie de Fiducie Peoples? C'est simple : il s'agit de placements sécuritaires à des taux élevés garantis pour une période donnée et sans frais qui sont accessibles par l'entremise de nos services bancaires en ligne. Grâce aux options « enregistré » et « non enregistré », vous pouvez épargner pour votre avenir en profitant de l'un des meilleurs taux au Canada et votre dépôt est admissible à l'assurance dépôts de la SADC.

## **CERTIFICATS DE PLACEMENT GARANTI NON ENREGISTRÉS**

Qu'il s'agisse d'un placement à court terme de 30 à 364 jours ou à plus long terme de un à cinq ans, les taux d'intérêt sont garantis jusqu'à l'échéance.

## **RÉGIME ENREGISTRÉ D'ÉPARGNE-RETRAITE (REER)**

Offerts pour des périodes de un à cinq ans, le REER de la Compagnie de Fiducie Peoples offre un taux d'intérêt fixe et garanti jusqu'à l'échéance. L'intérêt composé est calculé annuellement et versé à l'échéance. Nos REER ne comportent aucuns frais d'adhésion ni aucuns frais de service; il vous est donc facile d'épargner pour la retraite.

## **CERTIFICATS DE PLACEMENT GARANTI LIBRE D'IMPÔT**

Si vous souhaitez investir dans un véhicule de placement libre d'impôt, notre CPG libre d'impôt est un excellent choix. D'une durée de un à cinq ans, ce produit offre des taux fixes et garantis jusqu'à l'échéance. L'intérêt composé est calculé annuellement et versé à l'échéance. Comme il ne comporte ni frais d'adhésion ni frais de service, ce type de placement est une option gagnante.



À propos de nous

Nos CPG sont des  
produits populaires depuis  
plus de 30 ans.

# Épargne en ligne



## COMPTE D'ÉPARGNE EN LIGNE PEOPLES CHOICE<sup>MC</sup> :

Notre compte d'épargne en ligne va au-delà de vos attentes; il permet d'épargner davantage à des taux d'intérêt élevés et offre les avantages des services bancaires en ligne.

Le compte d'épargne en ligne Peoples Choice n'exige pas de solde minimum et ne comporte pas de frais mensuels, et vous pouvez bonifier votre épargne grâce à notre régime d'épargne automatique. Grâce aux services bancaires en ligne, vous pouvez aussi utiliser vos économies en ligne pour acheter facilement nos autres produits à terme.

Que vous soyez un client de longue date ou un nouveau client de la Compagnie de Fiducie Peoples, nous vous invitons à maximiser votre épargne au moyen d'un compte d'épargne en ligne sécuritaire, pratique et souple.

## CARACTÉRISTIQUES :

Plus d'épargne et de commodité :

- Grâce à nos taux d'intérêt élevés, voyez vos économies fructifier plus rapidement
- L'absence de frais mensuels vous permet d'épargner davantage
- Aucun dépôt minimum – vous commencez à épargner dès aujourd'hui
- L'intérêt est calculé quotidiennement et versé chaque mois; chaque dollar compte
- Gérez vos finances en toute simplicité grâce à nos services bancaires en ligne
- Passez en revue vos opérations mensuelles en ligne
- Effectuez des virements entre vos comptes de la Compagnie de Fiducie Peoples comme bon vous semble
- Effectuez des virements avec vos comptes connexes d'autres institutions financières
- Admissible à l'assurance-dépôts de la Société d'assurance-dépôts du Canada (SADC)



## À propos de nous

Épargne : Comptes enregistrés et non enregistrés

En accord avec notre approche axée sur la simplicité, nous sommes heureux de vous offrir deux excellents véhicules d'épargne à taux d'intérêt élevé admissibles à l'assurance-dépôts de la SADC : le compte d'épargne en ligne Peoples Choice<sup>MC</sup> et le compte d'épargne libre d'impôt de la Compagnie de fiducie Peoples.

## Épargne libre d'impôt



### À propos de nous

#### Compte d'épargne libre d'impôt :

Cumul d'intérêt à des taux concurrentiels. Réalisez vos objectifs plus rapidement!

Nous offrons un CELI concurrentiel dont l'intérêt à taux élevé est calculé quotidiennement et versé chaque mois.

#### COMPTE D'ÉPARGNE LIBRE D'IMPÔT :

Le compte d'épargne libre d'impôt (CELI), un produit enregistré, vous permet de gagner un revenu d'intérêt en franchise d'impôt sous réserve de la limite de cotisation fixée par l'Agence du revenu du Canada. Grâce aux services bancaires en ligne, vous pouvez facilement suivre la progression de vos épargnes dans votre CELI de la Compagnie de Fiducie Peoples. Une fois votre compte en place, vous pouvez aisément voir vos économies croître puisque l'intérêt est calculé quotidiennement et versé chaque mois. Grâce à l'un des meilleurs taux offerts au Canada, le CELI de la Compagnie de Fiducie Peoples est une excellente façon d'épargner pour ce qui compte.

#### CARACTÉRISTIQUES :

- Taux d'intérêt élevé
- Retraits en tout temps sans pénalité fiscale
- Le revenu gagné et les gains en capital sont à l'abri de l'impôt
- La tranche inutilisée de la limite de cotisation peut faire l'objet d'un report prospectif
- L'intérêt est calculé quotidiennement et versé chaque mois
- Admissible à l'assurance dépôts de la Société d'assurance-dépôts du Canada
- Aucuns frais d'établissement, de service ou de transfert
- Relevés mensuels disponibles en ligne
- Les cotisations peuvent être versées en tout temps
- Vous pouvez désigner un bénéficiaire

Pour de plus amples renseignements, visitez nous en ligne à l'adresse [www.peoplestrust.com/fr](http://www.peoplestrust.com/fr).

## Services de cartes Peoples



### Cartes prépayées et de crédit Visa\* et Mastercard®

*Les Services de cartes Peoples (SCP) sont une filiale de la Compagnie de Fiducie Peoples, un émetteur de premier plan de cartes prépayées Visa et Mastercard reconnu comme un pionnier et un innovateur dans le secteur des cartes prépayées au Canada. Les SCP forment une organisation au bilan impressionnant qui mise sur l'écoute.*

Nous offrons aux gestionnaires de programmes des services de parrainage NIB (numéro d'identification bancaire) permettant de créer et de mettre sur pied rapidement des programmes adaptés aux besoins particuliers de marchés cibles. Le parrainage des programmes de cartes de crédit offert aux entreprises qui souhaitent étendre et contrôler elles-mêmes leurs activités et leur image de marque représente aujourd'hui un volet d'affaires en croissance des SCP.

L'expertise que nous avons acquise depuis plus de dix ans à titre de chef de file du secteur canadien des cartes prépayées nous a permis de lancer sur le marché – dans de courts délais inégalés – des centaines de programmes novateurs. Travaillant en étroite collaboration avec des fournisseurs de technologie, nous avons permis à de multiples clients de lancer des solutions de paiement fructueuses et primées dans les secteurs des finances, du commerce de détail, de la santé, du voyage et de l'administration publique. Notre approche de premier plan garantit une conformité absolue. Cette tranquillité d'esprit permet aux entrepreneurs de cibler la conversion des plus récentes technologies financières en programmes de cartes rentables à long terme.

S'il s'agit de parrainer des programmes d'émission de cartes prépayées ou de cartes de crédit pour les entreprises, les Services de cartes Peoples peuvent répondre à vos besoins en matière de réseau de paiement.



Les cartes sont émises par la Compagnie de Fiducie Peoples sous licence de Mastercard International Incorporated. <sup>MD/MI</sup> Mastercard est une marque déposée et le concept de cercles est une marque de commerce de Mastercard International Incorporated. La carte prépayée Visa est émise par la Compagnie de Fiducie Peoples conformément à la licence de Visa Int. <sup>VI</sup> Marque de commerce de Visa International Service Association utilisée sous licence par la Compagnie de Fiducie Peoples.



Peter Read  
PRÉSIDENT



Pour nous joindre

Téléphone : 604-694-6214  
Sans frais : 1-855-694-6214  
Télécopieur : 604-331-3469

[www.peoplestrust.com/fr/  
services-de-cartes-peoples/](http://www.peoplestrust.com/fr/services-de-cartes-peoples/)

## Chef de file des produits prépayés



**Mike Chittenden, CPA, CMA**  
VICE-PRÉSIDENT, OPÉRATIONS  
ET GESTION DES RISQUES

Depuis 2002, la Compagnie de Fiducie Peoples est un émetteur de premier plan de cartes de paiement Visa\* et Mastercard® sur d'importants marchés à créneau au Canada. Grâce à notre filiale Services de cartes Peoples (SCP), nous sommes reconnus comme étant un pionnier dans le domaine des cartes prépayées portant l'identification d'un réseau au Canada. Avec l'aide de leurs clients et de leurs partenaires, les SCP ont élaboré un vaste éventail de programmes primés de cartes prépayées en usage d'un océan à l'autre.

Propulsée de nos jours par la numérisation des paiements, l'innovation est rapidement devenue l'une des clés du succès de nos produits de cartes. Nous avons été les premiers à offrir l'émission instantanée en temps réel d'une carte prépayée Mastercard; nous avons également les premiers à lancer un programme de cartes prépayées PayPass sans contact au Canada et une carte de voyage prépayée à puce et à NIP en devises. En collaboration avec Visa, nous avons instauré le premier programme de carte de paiement virtuelle pour les transactions en ligne.

Des produits sans contact aux premiers produits virtuels, en passant par les devises multiples et les produits associés au portefeuille mobile d'avant-garde, la Compagnie de Fiducie Peoples s'efforce de demeurer à l'avant-garde des solutions de paiement numériques pour les Canadiens.

### RIX PAYBEFORE 2016 :

- Chef de file des produits prépayés
- Meilleur programme de cartes prépayées financé par les consommateurs
- Personnalité du secteur de l'année

### RIX ANTÉRIEURS :

- Prix M. Portefeuille de l'année
- Meilleur motivateur
- Meilleure organisation pour les produits prépayés et de paiement
- Meilleure innovation pour les produits prépayés et de paiement
- Meilleur programme de produits prépayés ou de paiement d'entreprise / financé par l'État



# Émission de cartes prépayées



La Compagnie de Fiducie Peoples émet des cartes prépayées adaptées à des marchés à créneau dans les secteurs des finances, des entreprises, de l'administration publique, du voyage et du commerce de détail. Les cartes de paiement prépayées permettent aux organisations d'effectuer des versements numérisés sans les inconvénients associés à l'émission de chèques ou à l'utilisation d'espèces. Ces cartes sont une solution idéale pour les paiements liés aux salaires, aux commissions des employés, des garanties, à un régime d'assurance ou de santé, et pour d'autres applications de remplacement des chèques.

De nombreux programmes permettent au titulaire de recharger sa carte à maintes reprises au moyen de divers modes pratiques comme les virements bancaires, les bons et directement auprès de l'employeur. La Compagnie de Fiducie Peoples offre l'acceptation universelle de cartes Visa\* et Mastercard® en fonction des besoins des clients, qu'il s'agisse d'un programme national de cartes ou d'un produit de marque maison destiné à un marché à créneau particulier.



**Mihnea Cirica**  
DIRECTEUR PRINCIPAL, MISE EN ŒUVRE



**Stephanie Villard**  
GESTIONNAIRE, PROGRAMMES  
ET RELATIONS AVEC LA CLIENTÈLE



## Cartes de paiement



**Chloe Gagnon**  
DIRECTRICE,  
MARKETING ET PROGRAMMES



**David Rambaran**  
DIRECTEUR, DÉVELOPPEMENT  
DES AFFAIRES ET VENTES

À titre d'émetteur de cartes de paiement Mastercard® et Visa\* au Canada, la Compagnie de Fiducie Peoples propose certains des produits de détail les plus populaires au pays. Ces cartes sont vendues dans les grandes chaînes nationales de magasins et peuvent être utilisées partout dans le monde, là où les cartes Mastercard et Visa sont acceptées. Elles sont souvent utilisées au lieu des cartes-cadeaux conventionnelles, puisqu'elles n'obligent pas le titulaire à acheter un produit d'une marque ou d'un commerçant en particulier.

La Compagnie de Fiducie Peoples offre également, par l'entremise de ses partenaires, des programmes de cartes prépayées à réseau d'autorisation restreint. Les cartes de paiement utilisables dans les centres commerciaux en sont un parfait exemple. Ces cartes innovatrices, souvent données en cadeau, sont acceptées par certains détaillants, dans certains points de vente ou à l'intérieur d'un territoire donné. Voilà qui prouve qu'aucune limite – technologique, géographique, de propriété, etc. – n'est insurmontable.

Les circuits mobiles et en ligne sont maintenant à la mode, et les Services de carte Peoples demeurent à l'avant-garde du marché pour l'expertise, l'innovation et le soutien.



# Carte de crédit sécurisée Mastercard®



## Bâtir un bon dossier de crédit

*Contrairement aux cartes de débit ou à l'argent comptant, la carte de crédit sécurisée Mastercard® de la Compagnie de Fiducie Peoples vous aide à obtenir ou à rétablir une bonne cote de crédit en offrant au titulaire tous les avantages et la sécurité associées à une carte de crédit.*

La carte de crédit sécurisée Mastercard de la Compagnie de Fiducie Peoples permet à la plupart des résidents canadiens d'obtenir le crédit qu'ils méritent, et l'acceptation est pratiquement garantie! Le programme est offert partout au Canada et les services sont disponibles en français et en anglais.

Destinée aux personnes qui ne sont pas en mesure de se procurer une carte de crédit ordinaire en raison de difficultés financières antérieures ou parce qu'elles n'ont pas de dossier de crédit, la carte Credit Builder permet au titulaire d'établir ou de rétablir sa cote de crédit tout en profitant des avantages qu'offre une carte de crédit à faible taux d'intérêt. Le programme de carte sécurisée de la Compagnie de Fiducie Peoples propose à ses titulaires un taux d'intérêt annuel de 12,99 %, l'un des plus bas au Canada.

Les titulaires fixent leur propre limite de crédit (entre 500 \$ et 25 000 \$) en versant un dépôt de garantie qui génère des intérêts dans un compte de dépôt. La Compagnie de Fiducie Peoples soumet des rapports mensuels aux grandes agences de crédit et, en utilisant la carte de manière responsable et en effectuant des paiements périodiques, le titulaire bâtit un profil de crédit positif.

Si vous avez besoin d'établir ou de rétablir votre crédit, visitez la page

[www.peoplestrust.com/fr/services-de-cartes-peoples/carte-securisee](http://www.peoplestrust.com/fr/services-de-cartes-peoples/carte-securisee) pour faire une demande ou en savoir davantage.



Pour nous joindre

Téléphone : 1-877-694-6200

Télécopieur : 604-694-6209

[www.peoplestrust.com/fr/  
services-de-cartes-peoples/](http://www.peoplestrust.com/fr/services-de-cartes-peoples/)

[www.peoplestrust.com/fr/  
services-de-cartes-peoples/  
carte-securisee](http://www.peoplestrust.com/fr/services-de-cartes-peoples/carte-securisee)

## Programme de référence pour les cartes sécurisées



En plus d'offrir aux professionnels une solution de rétablissement du dossier de crédit pour leurs clients, la Compagnie de Fiducie Peoples offre une commission pour toute demande approuvée transmise à son programme de carte sécurisée!

Le programme de référence pour les cartes sécurisée de Peoples est destiné aux professionnels du milieu des affaires qui œuvrent dans le secteur financier ou dans un domaine connexe et dont les clients :

- ont déjà eu des problèmes de crédit et doivent rétablir leur cote de crédit;
- n'ont pas de dossier de crédit et souhaitent bâtir un bon dossier de crédit (les étudiants et les nouveaux immigrants, p. ex.);
- sont en faillite ou ont été libérés d'une faillite et souhaitent rétablir leur cote de crédit;
- dont la demande a été refusée parce qu'ils n'ont pas de dossier de crédit ou parce qu'ils ont une mauvaise cote de crédit;

- ont de la difficulté à obtenir des cartes de crédit non sécurisées.

Si vous avez des clients qui font partie de l'une de ces catégories, ou si vous croyez être en mesure de cibler ce genre de clientèle par la publicité en ligne ou autrement, vous pourriez bénéficier largement de notre programme de référence.

Communiquez avec notre Bureau des cartes sécurisées au 877-694-6200 ou visitez notre site Web à l'adresse [www.peoplestrust.com/fr/services-de-cartes-peoples/carte-securisee/](http://www.peoplestrust.com/fr/services-de-cartes-peoples/carte-securisee/) pour en savoir davantage.



La carte Credit Builder



La carte sécurisée Mastercard® de la Compagnie de Fiducie Peoples est émise par la Compagnie de Fiducie Peoples en vertu de l'accord de licence de Mastercard International Incorporated.

®/™ Mastercard est une marque déposée et le concept de cercles est une marque de commerce de Mastercard International Incorporated.

# Solutions de paiement Peoples



## Le traitement des paiements rendu facile

*Solutions de paiement Peoples offre aux marchands des solutions de traitement des paiements parmi les meilleures de l'industrie par l'entremise de différents partenaires.*

Solutions de paiement Peoples (SPP), une filiale de la Compagnie de Fiducie Peoples, se spécialise dans les programmes de parrainage NIB (numéro d'identification bancaire) pour traiter et faciliter les paiements des marchands.

Nous fournissons un guichet unique aux marchands canadiens en partenariat avec des organisations de vente indépendante, des entreprises de traitement de paiements et des organismes de traitement associés à Visa\*, Mastercard®, Discover®, UnionPay et Interac®.

En plus d'assurer le traitement complet des cartes à puce EMV, SPP permet aux marchands d'effectuer des opérations sur des cartes étrangères en dollars canadiens, ce qui lui confère un avantage concurrentiel unique.

Dans le cadre de notre programme de parrainage, nous travaillons avec des partenaires réputés et bien établis de partout dans le monde afin de donner aux marchands les choix et la souplesse nécessaires. À titre d'acquéreur autorisé par Visa, Mastercard, Discover et UnionPay et de membre du réseau Interac, SPP s'appuie sur son expérience du parrainage NIB et des entreprises de traitement des paiements pour maintenir sa remarquable expansion dans le secteur du traitement des opérations des marchands.

Le succès de Solutions de paiement Peoples passe par l'offre de services innovateurs de traitement des paiements des marchands et par l'application de pratiques d'affaires équitables et responsables.



**Howard Klein**  
PRÉSIDENT



**Pour nous joindre**

Sans frais : 1-844-304-2083

Télécopieur : 416-642-1550

[www.peoplestrust.com/fr/  
solutions-de-paiement/](http://www.peoplestrust.com/fr/solutions-de-paiement/)

# Programme de parrainage des services d'acquisition de marchands et des services de paiement



**Gerry Serratore**

VICE-PRÉSIDENT, VENTES ET DÉVELOPPEMENT DES AFFAIRES



**Shirley Matthew**

VICE-PRÉSIDENTE, SERVICES D'ACQUISITION DE MARCHANDS

Solutions de paiement Peoples (SPP) poursuit l'expansion de son programme de parrainage. Nous travaillons avec les meilleures organisations de vente indépendante, entreprises de traitement des paiements et plateformes de traitement d'avant-garde.

SPP fournit aux marchands du Canada un éventail complet de services de paiement et de solutions de compensation, y compris le versement de fonds.

À l'heure actuelle, notre portefeuille de marchands regroupe des entreprises – grandes et petites – offrant des services avec ou sans carte. Nous offrons aux marchands multinationaux la possibilité de travailler avec un seul fournisseur dans plusieurs pays, ce qui leur permet de réaliser des économies d'échelle. Cela permet également à nos partenaires d'affaires de renforcer leur relation avec ces mêmes commerçants multinationaux.



# Résultats financiers de 2016



## Réalisations

Misant sur un service à la clientèle personnalisé et sur des produits hors pair, le Groupe Peoples a pris de l'expansion en 2016, et nos clients en ont pris bonne note. Partout au pays, nos bureaux ont été fort occupés à hausser nos actifs sous administration de 20 % pour les porter à 8,5 milliards de dollars, et à faire passer à notre capital réglementaire la barre des 200 millions.

Alors que la progression du produit intérieur brut du Canada a été confinée dans une fourchette comprise entre 1 % et 2 % en 2016, le bénéfice net de Peoples a dépassé 19 milliards de dollars, soit un bond de plus de 12 %. Or, la poussée organique impressionnante des volumes n'est que l'un des facteurs de notre réussite puisque nous avons percé un nouveau segment du crédit à la consommation, élargissant ainsi bellement notre clientèle, ce qui nous a permis de rendre nos opérations sensiblement plus efficaces en remaniant nos processus de liquidité et de placement et, de ce fait, d'offrir une tarification plus serrée et d'accroître notre bénéfice.

Notre recherche constante d'innovation et d'efficacité a valu au Groupe mains témoignages du secteur financier cette année. La revue *Business in Vancouver* nous a placés parmi les 40 entreprises les plus rentables de Colombie-Britannique. De plus, notre chef des finances a reçu un prix de l'association des comptables professionnels agréés de Colombie-Britannique, tandis que la revue *Business in Vancouver* l'a désigné « chef des finances de l'année » dans la catégorie des entreprises ayant une obligation d'information du public. Nous sommes reconnaissants pour ces témoignages, et nous travaillerons plus fort encore afin de vous compter parmi nos clients au cours de la prochaine année.



**Samson Lim, CPA, CA**  
VICE-PRÉSIDENT EXÉCUTIF ET  
CHEF DES FINANCES

# Résultats financiers de 2016



<b>BILAN SOMMAIRE<sup>1</sup></b>	<b>2016</b>	<b>2015</b>
<i>(En milliers de dollars)</i>		
<b>Actif</b>		
Encaisse et titres	658 474	493 514
Créances hypothécaires	1 471 815	1 030 184
Créances hypothécaires titrisées	425 259	696 132
Autres éléments d'actif	162 477	155 654
Total de l'actif	<u>2 718 025</u>	<u>2 375 484</u>
<b>Passif</b>		
Dépôts des clients	1 750 502	1 254 255
Passif de titrisation	440 199	705 128
Autres éléments de passif	328 822	236 007
Total du passif	<u>2 519 523</u>	<u>2 195 390</u>
<b>Avoir des actionnaires</b>		
Capital-actions	26 884	26 884
Bénéfices non répartis	171 268	152 406
Participation sans contrôle	350	804
Total de l'avoir des actionnaires	<u>198 502</u>	<u>180 094</u>
Total du passif et de l'avoir des actionnaires	<u>2 718 025</u>	<u>2 375 484</u>
Total de l'actif sous administration	<u>8 459 507</u>	<u>6 930 693</u>

<sup>1</sup>Préparé à partir des états financiers vérifiés de la Compagnie de Fiducie Peoples.



# Résultats financiers de 2016



## ÉTAT SOMMAIRE DES RÉSULTATS<sup>1</sup>

2016 2015

(En milliers de dollars)

### Revenu d'intérêt net

Revenu d'intérêt 79 864 82 292

Coût des fonds 49 566 62 361

30 298 19 931

(Provision pour) recouvrement des pertes sur prêts 173 (216)

Revenu avant autres produits, dépenses d'exploitation

et impôts sur le revenu 30 471 19 715

Revenus de titrisation, des services de cartes et des services de paiement 17 077 21 188

Autres produits 18 919 15 654

Revenu avant autres dépenses d'exploitation et impôts sur le revenu 66 467 56 557

### Dépenses d'exploitation

Administration 20 566 17 223

Salaires et avantages sociaux 19 351 15 798

Dépréciation 508 510

40 425 33 531

Revenu avant impôts 26 042 23 026

Provision pour impôts sur le revenu 6 830 5 923

Bénéfice net de l'exercice<sup>2</sup> 19 212 17 103

19 212 17 103

<sup>1</sup>Préparé à partir des états financiers consolidés vérifiés de la Compagnie de Fiducie Peoples.

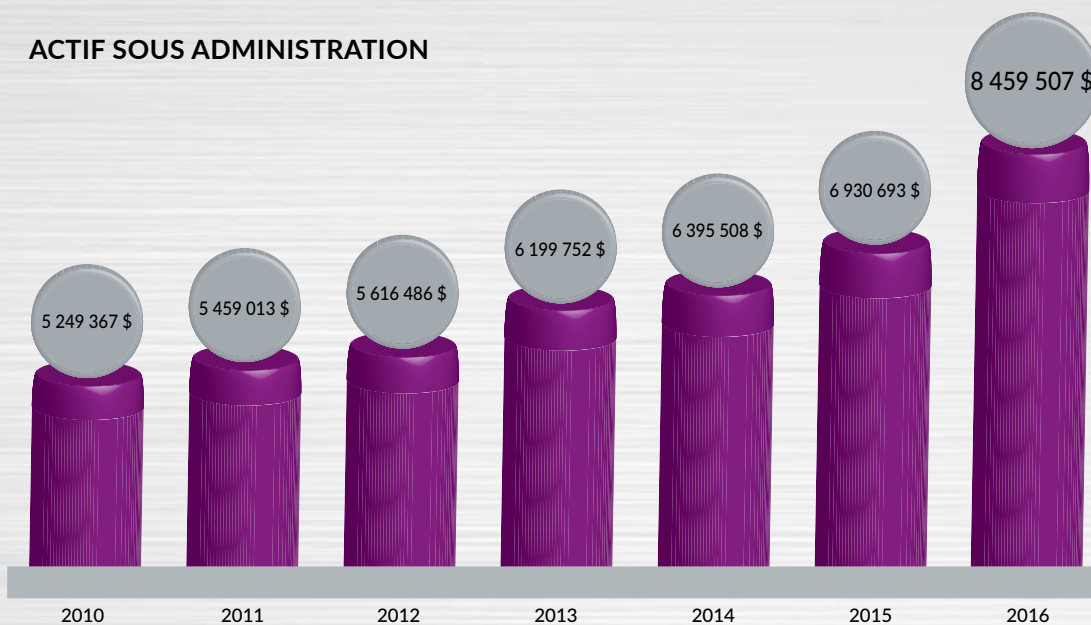
<sup>2</sup>Comprend une participation sans contrôle de 350 \$ (804 \$ en 2015).

# Résultats financiers de 2016

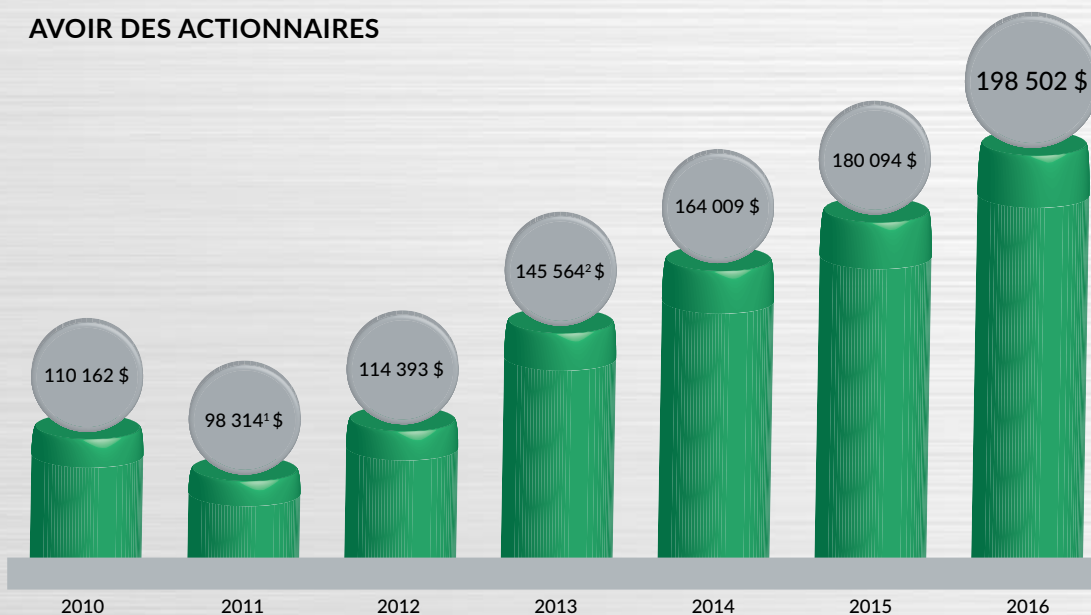


(En milliers de dollars)

## ACTIF SOUS ADMINISTRATION



## AVOIR DES ACTIONNAIRES



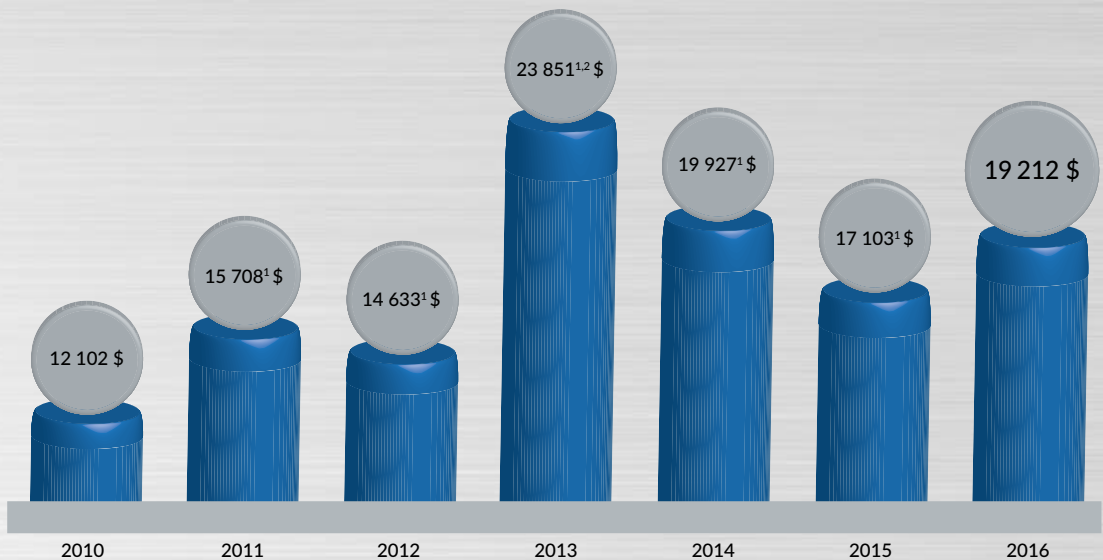
<sup>1</sup>Conformément aux Normes internationales d'information financière (IFRS), dont l'adoption a entraîné le recalcul de l'avoir des actionnaires.

<sup>2</sup>Englobe les Services de cartes Peoples depuis 2013 et la participation sans contrôle connexe.

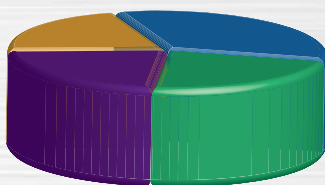
# Résultats financiers de 2016

(En milliers de dollars)

## BÉNÉFICE NET DE L'EXERCICE (APRÈS IMPÔTS)



<sup>1</sup>À la suite des ajustements apportés en 2011 en lien avec les normes IFRS, le bénéfice annuel a fluctué entre 2010 et 2015.  
<sup>2</sup>Englobe les Services de cartes Peoples depuis 2013 et la participation sans contrôle connexe.



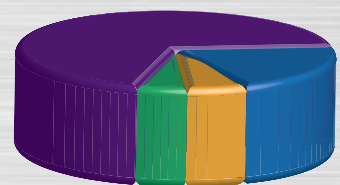
### PRÊTS HYPOTHÉCAIRES SOUS ADMINISTRATION, SELON LE TERRITOIRE

◀ C.-B.	34 %
◀ PRAIRIES	23 %
◀ ONTARIO	21 %
◀ AUTRES	22 %



### PRÊTS HYPOTHÉCAIRES SOUS ADMINISTRATION SELON LA SÛRETÉ

◀ MULTIFAMILIAL	85 %
◀ ÉTABLISSEMENT DE SOINS	8 %
◀ UNIFAMILIAL	2 %
◀ AUTRES	5 %



### DÉPÔTS SOUS ADMINISTRATION SELON LE TERRITOIRE

◀ ONTARIO	69 %
◀ C. B.	20 %
◀ PRAIRIES	6 %
◀ AUTRES	5 %

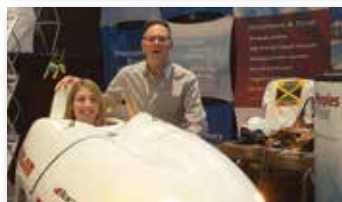


**Ann McDow**  
VICE-PRÉSIDENTE,  
RESSOURCES HUMAINES ET CULTURE  
D'ENTREPRISE

## Chez Peoples, place aux ressources humaines

*Le Groupe Peoples est actif depuis plus de 30 ans, et certains de nos employés sont avec nous depuis le tout début. Nous misons sur le sentiment d'appartenance, au travail comme dans la collectivité. Nous appuyons un large éventail d'importantes initiatives communautaires toute l'année durant.*

Au Groupe Peoples, nous cherchons à instaurer un cadre de travail dynamique et enrichissant. Nous croyons au travail et à l'esprit d'équipe, et nous croyons que chacun devrait se divertir pendant la journée. Ce sont nos gens qui contribuent à notre réussite – chacun de nous fait preuve de la même détermination et du même engagement, que ce soit envers le Groupe Peoples, nos familles ou notre collectivité. Nous savons que, si nos employés sont satisfaits, ils contribueront de façon significative à la poursuite de notre croissance et de notre réussite, faisant de nous un chef de file de l'industrie et un employeur de choix.



# Peoples au sein de la collectivité



## EXEMPLES DE NOS ACTIVITÉS AU SEIN DE LA COLLECTIVITÉ :

- Collecte de fonds pour la Fondation des maladies du cœur en participant au Grand Vélo.
- Commandite des bénévoles du Bard on the Beach Shakespeare Festival de Vancouver.
- Participation au défi par équipe des entreprises du Sun Run depuis 2003.
- Santé des hommes : les membres de notre équipe Movember contribue aux efforts de sensibilisation.
- Collecte de fonds et sensibilisation dans le cadre de la Révolution Roulons pour vaincre le diabète de type 1 de la Fondation de recherche sur le diabète et grâce à notre équipe Diabeaters.
- Collecte de fonds pour notre organisme de bienfaisance pour 2016, Covenant House, qui soutient les jeunes à risque.



# Voici les gens du Groupe Peoples





## Adhésions et affiliations



### À propos de nous

#### Processus de règlement

Au Groupe Peoples, nous nous engageons à offrir des produits et services de grande qualité à tous nos clients. Nous sommes fiers de vous compter parmi nos clients, et nous tenons à établir des relations à long terme et satisfaisantes. Par conséquent, si vous avez des préoccupations au sujet d'un produit ou d'un service que vous avez reçu, nous vous encourageons à nous le faire savoir parce que votre satisfaction est notre priorité.

Pour de plus amples  
renseignements :

[www.peoplestrust.com/fr/](http://www.peoplestrust.com/fr/)

## De solides partenaires en qui nous avons confiance

Prêteur agréé par la SCHL

Émetteur de titres adossés à des créances hypothécaires

Vendeur agréé auprès de la Fiducie du Canada pour l'habitation

Membre de la Société d'assurance dépôts du Canada

Membre de l'Association canadienne des paiements

Membre d'Interac®

Membre principal, émission et acquisition de marchands, de Mastercard®

Membre émetteur principal de Cirrus®

Membre principal, émission et acquisition de marchands, de Visa\*

Acquéreur canadien agréé de Discover®

Membre principal, acquisition de marchands, de UnionPay

Membre de la Canadian Prepaid Providers Organization

Membre de Global Prepaid Exchange

Membre de l'Association des courtiers de dépôt inscrits

Membre de l'Association des émetteurs de titres adossés à des créances hypothécaires

Membre du Bureau d'éthique commerciale

Membre de nombreuses associations sectorielles provinciales



# Conseil d'administration



**David Ghermezian**  
PRÉSIDENT



**Michael T. Andrews**



**Howard S. Anson**



**Andrew Bury**



**Peter R. Hindmarch-Watson**



**Jonathan A. Levin**



**Grant MacKenzie**



**Nelson Merizzi**



**Keith Thompson**



**Martin Walrath**

*Absent: Eskandar Ghermezian, président émérite*

# Haute direction



« Je suis heureux de présenter les membres de la haute direction du Groupe Peoples. Chacune de ces personnes met ses vastes connaissances et sa longue expérience au service de l'organisation. Ensemble, nous formons une équipe formidable déterminée à fournir un service à la clientèle hors pair... » Grant



**Grant MacKenzie**  
PRÉSIDENT ET  
CHEF DE LA DIRECTION,  
GROUPE PEOPLES



**Samson Lim, CPA, CA**  
VICE-PRÉSIDENT EXÉCUTIF  
ET CHEF DES FINANCES,  
GROUPE PEOPLES



**Waheed Hirji**  
CHEF DE L'EXPLOITATION,  
GROUPE PEOPLES



**Bill Moffatt**  
CHEF DES SERVICES DE  
CRÉDIT, GROUPE PEOPLES



**Darren Kozol**  
AVOCAT-CONSEIL ET  
SECRÉTAIRE GÉNÉRAL,  
GROUPE PEOPLES



**Neil Allen, BSC**  
PREMIER VICE-PRÉSIDENT  
ET DIRIGEANT PRINCIPAL  
DE L'INFORMATION,  
GROUPE PEOPLES



**Ann McDow**  
VICE-PRÉSIDENTE,  
RESSOURCES HUMAINES  
ET CULTURE D'ENTREPRISE,  
GROUPE PEOPLES



**Dennis Dineen**  
VICE-PRÉSIDENT PRINCIPAL  
ET DIRECTEUR RÉGIONAL –  
COLOMBIE-BRITANNIQUE,  
COMPAGNIE DE FIDUCIE  
PEOPLES



**Dennis Aitken**  
VICE-PRÉSIDENT PRINCIPAL  
ET DIRECTEUR RÉGIONAL –  
PRAIRIES, COMPAGNIE DE  
FIDUCIE PEOPLES



**Michael Lombard**  
VICE-PRÉSIDENT PRINCIPAL  
ET DIRECTEUR RÉGIONAL  
– EST DU CANADA,  
COMPAGNIE DE FIDUCIE  
PEOPLES



**Peter Read**  
PRÉSIDENT, SERVICES DE  
CARTES PEOPLES



**Howard Klein**  
PRÉSIDENT, SOLUTIONS DE  
PAIEMENT PEOPLES



**Gerry Serratore**  
VICE-PRÉSIDENT, VENTES ET  
DÉVELOPPEMENT DES AFFAIRES,  
SOLUTIONS DE PAIEMENT PEOPLES



**Shirley Matthew**  
VICE-PRÉSIDENTE, ACQUISITION DE  
COMMERÇANTS, SOLUTIONS DE  
PAIEMENT PEOPLES

## Pour nous joindre



## Entrez en contact avec les bonnes personnes

*Nous sommes là pour vous. Que vous souhaitiez faire un placement, ouvrir un compte, vous renseigner à propos d'un prêt hypothécaire, obtenir une carte sécurisée ou simplement poser quelques questions, nous voulons être certains que vous puissiez communiquer avec les bonnes personnes.*

### **GROUPE PEOPLES SIÈGE SOCIAL**

888, rue Dunsmuir  
Bureau 1400  
Vancouver (Colombie-  
Britannique) V6C 3K4  
Téléphone : 604-683-2881  
Télécopieur : 604-331-3469

### **COMPAGNIE DE FIDUCIE PEOPLES SERVICES DE DÉPÔT**

888, rue Dunsmuir  
Bureau 100  
Vancouver (Colombie-  
Britannique) V6C 3K4  
Téléphone : 604-331-3465  
Sans frais : 1-800-663-0324  
Télécopieur : 604-683-5110

### **SERVICES HYPOTHÉCAIRES BUREAUX RÉGIONAUX**

#### **BUREAU RÉGIONAL DE COLOMBIE- BRITANNIQUE**

888, rue Dunsmuir  
Bureau 450  
Vancouver (Colombie-  
Britannique) V6C 3K4  
Téléphone : 604-685-1068  
Télécopieur : 604-683-2787

#### **BUREAU RÉGIONAL DES PRAIRIES**

808, 4e Avenue Sud-Ouest  
Bureau 955  
Calgary (Alberta) T2P 3E8  
Téléphone : 403-237-8975  
Télécopieur : 403-266-5002

#### **BUREAU RÉGIONAL DE L'EST DU CANADA**

95, rue Wellington Ouest  
C.P. 15  
Bureau 915  
Toronto (Ontario) M5J 2N7  
Téléphone : 416-368-3266  
Télécopieur : 416-368-3328

### **SERVICES DE CARTES PEOPLES**

888, rue Dunsmuir  
Bureau 1400  
Vancouver (Colombie-  
Britannique) V6C 3K4  
Téléphone : 604-694-6214  
Sans frais : 1-855-694-6214  
Télécopieur : 604-331-3469

### **CARTE MASTERCARD SÉCURISÉE**

595, rue Burrard,  
C.P. 48235  
Vancouver (Colombie-  
Britannique) V7X 1A1  
Sans frais : 1-877-694-6200  
Télécopieur : 604-694-6209

### **SOLUTIONS DE PAIEMENT PEOPLES**

Tour Bay Adelaide Est  
22, rue Adelaide Ouest  
Bureau 2710  
Toronto (Ontario) M5H 4E3  
Téléphone : 844-304-2083  
Télécopieur : 416-642-1550



[www.peoplesgroup.com/fr](http://www.peoplesgroup.com/fr)

[www.peoplestrust.com/fr](http://www.peoplestrust.com/fr)

[www.peoplestrust.com/fr/services-de-cartes-peoples/](http://www.peoplestrust.com/fr/services-de-cartes-peoples/)

[www.peoplestrust.com/fr/solutions-de-paiement/](http://www.peoplestrust.com/fr/solutions-de-paiement/)

[www.peoplestrust.com/fr/services-de-cartes-peoples/carte-securisee/](http://www.peoplestrust.com/fr/services-de-cartes-peoples/carte-securisee/)